

JUNO
COSMETICS

JUNO Healthy & Beauty

주노생활건강 회사소개서

www.junohnb.com





CONTENTS

- 1 회사 소개
- 2 회사 개요
- 3 회사 비전
- 4 제조 현황
- 5 OEM 이력
- 6 회사 강점



ABOUT US

고객을 생각하는 마음 새로운 도전을 하는 기업

찬란했던 20년간의 축적된 화장품 개발 및 영업 노하우와 함께
고객의 아름답고 건강한 삶을 추구하며, 고객과의 **소통과 신뢰**,
모든 임직원들의 **희망과 열정**을 기반으로 파트너와 함께 성장하는
주식회사 주노생활건강이 되도록 최선을 다하겠습니다.

JUNOHNB

주노생활건강

산업 : 화장품 제조업

구분 : 중소기업

대표자 : 오히라

주요 사업 : OEM / ODM

사원수 : 100명

설립일 : 2019년 3월 12일

매출액 : 400억

주소 : 인천광역시 서구 보도진로 12



OUR VISION

우리는 도전을 멈추지 않습니다.



고객과의 소통과 신뢰

고객들의 아름답고 건강한 삶을 추구하며 고객과의 소통과 신뢰

임직원의 희망과 열정

회사가 추구하는 바를 이루기 위한
임직원의 희망과 열정



OEM / ODM 서비스

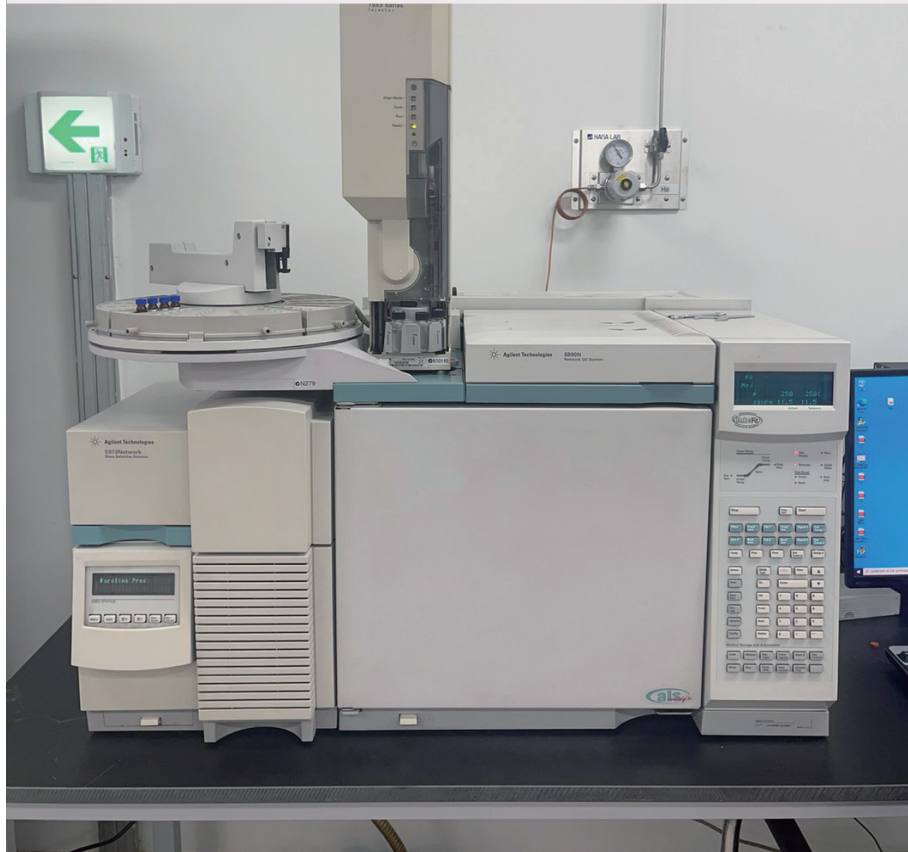
원료 선택부터 완제품 생산까지 모든 과정을
20년의 노하우로 OEM / ODM 서비스 수행

OUR MACHINE

화장품 제조 기계 현황

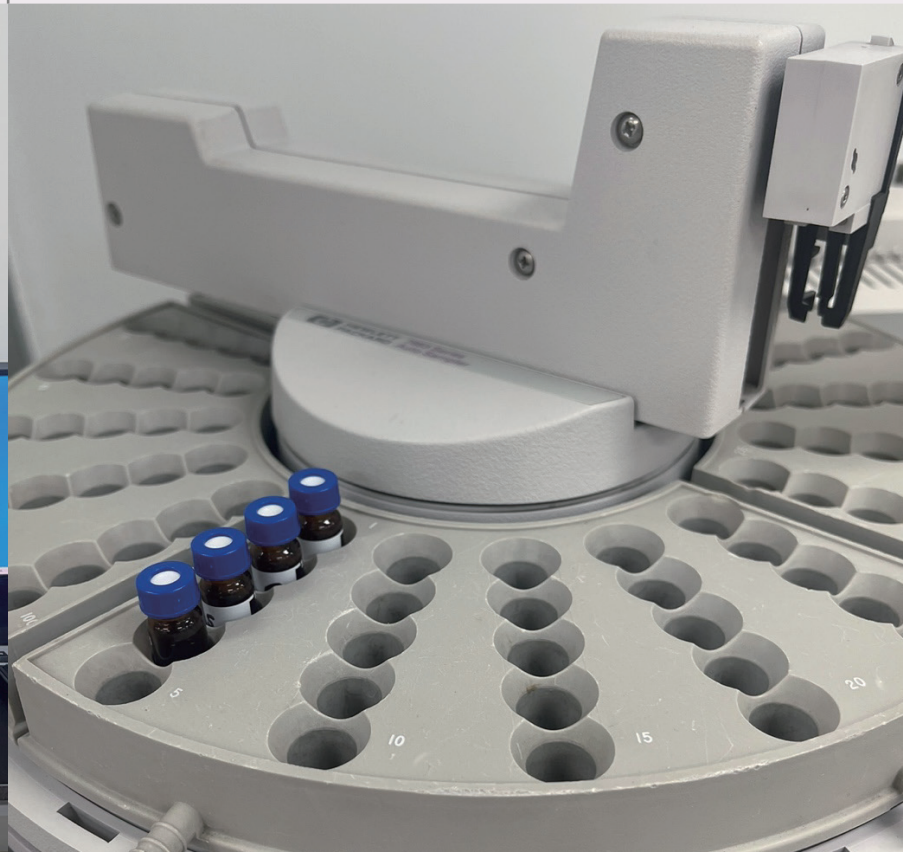
워터베이스

물로 온도를 상승시켜 원료를 녹임
비누를 만들 때 사용



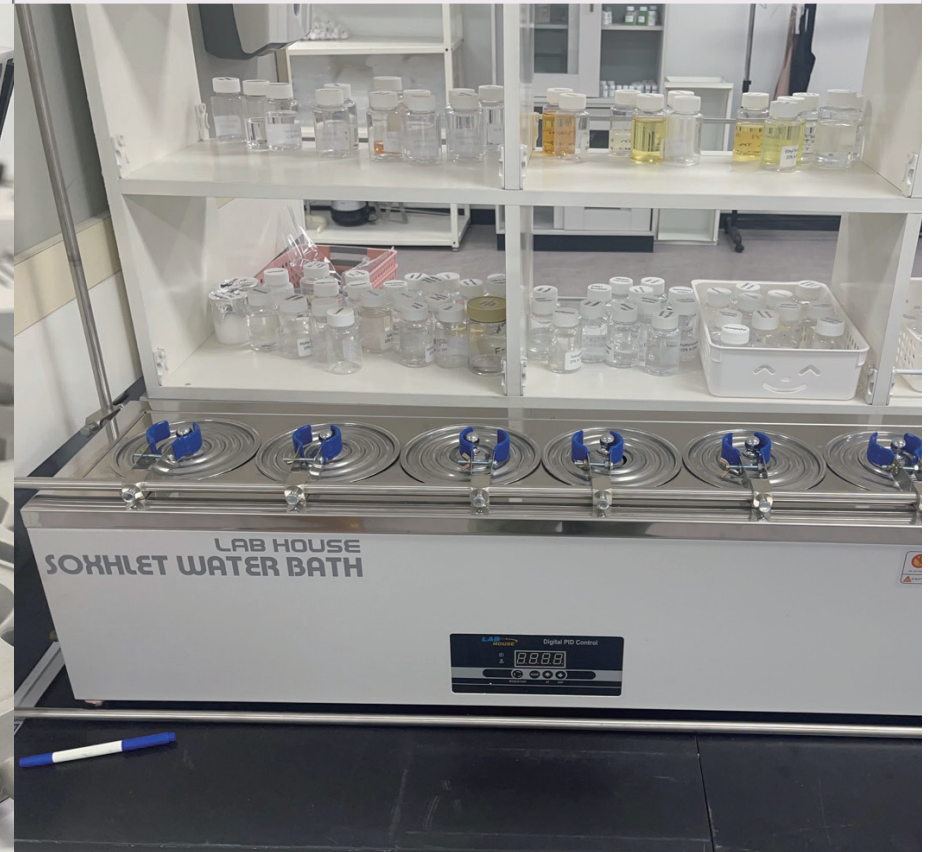
데이터 통합 및 분석

GC 기계를 통해 그래프 또는 수치로
어떤 원료로 어떤 향이 나는지 정확히 분석



GC

향의 첨가 비율을 분석하는 기계
원료 비율을 그래프로 표기



OEM

대표적인 OEM 이력

MEDIBEAU

YEO•JUNG

Jluna



BEAUJELLA

ZUOWL

J MEDI



OEM PROCESS

OEM 진행절차

1

화장품 상담 의뢰

OEM / ODM 결정
어떤 화장품을 만들 것인지
충분히 상담 의뢰

2

계약 샘플 확정

선금 50% 계약일로 60일
제품 결정 샘플링
원자재 및 부자재 입고
제품 준비사항 모두 체크

3

생산 자금회전을 상승

생산라인 8라인-20라인 가능
최소 자본, 최대 상품 생산 진행
긴급 요청 시 최대 20라인 증설
납품일 앞당겨 작업

4

납품

신속하게 정확하게 납품
원하시는 날짜에
수량을 정확하게 납품

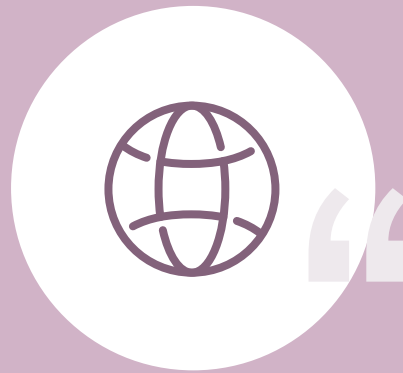
OUR STRENGTH

회사 강점



혁신적인 기술

20년 화장품 제조 기술
영업 노하우



글로벌 네트워크

중국, 인도네시아 등
아시아 해외 거래처 협력



강력한 파트너십

국내 거래처
영업망 구축 확보

OUR STRENGTH

회사 강점



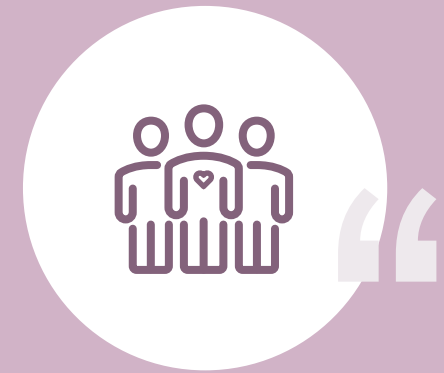
고객 중심 서비스

20년 고객 만족 서비스
고객 맞춤 영업



지속 가능한 성장력

자체 브랜드 런칭
향수 사업 추가



따뜻한 사내 분위기

자녀와 함께 성장
가정의 행복을 지원

CONTACT US

문의 및 연락

주소 : 인천광역시 서구 보도진로 12

대표 전화 : 1833-4842

이메일 : newjuno2019@naver.com

홈페이지 : www.junohnb.com

상담 시간 : 월-금 09시-18시

대표이사

오희라 대표이사 T : 010-5544-9647

국내영업

정세민 과장 T : 010-3293-0517

해외영업

박유진 과장 T : 010-2020-4019

JUNOHN B

주노생활건강